

2021년 제1차 서대문구 대학생 임대주택 입사생 모집공고

관내 대학생들을 위한 저렴한 임대주택인 서대문구 꿈꾸는 다락방(홍제동, 천연동) 입사생 모집을 아래와 같이 공고합니다.

1. 건 물 명 : 서대문구 꿈꾸는 다락방 (홍제동, 천연동 : 2개 건물)
2. 건물위치 : 서대문구 통일로20길 35-3(홍제동), 독립문로8길 19(천연동)
3. 신청대상 : 관내 대학에 재학 중인 학생 또는 대학 입학 예정자
 - ※ 입학 예정자는 합격발표를 하지 않았더라도 대학지원수험표와 구비서류를 제출하면 지원 가능 (대학 입학 예정자의 경우 합격자 발표일 이후 2020.2.9.까지 합격증을 추가 제출하는 경우에 한함.)
 - ※ 대학원생은 신청대상 제외
4. 모집인원 : 00명 (2인실)
 - ① 홍제동 꿈꾸는 다락방 : 0명 (남학생)
 - ② 천연동 꿈꾸는 다락방 : 00명 (남·여학생)
5. 신청방법
 - ① 서대문구 평생학습센터(ill.sdm.go.kr)에 회원가입
 - ② 하단 메뉴(교육콘텐츠 대학생 임대주택) → 우측 상단 대학생 임대주택 클릭 후, 입사신청서(2021년 1회차) 작성 (☎ 문의 : 교육지원과 02-330-1548)
 - ※ 재학증명서 등 제반서류는 입사생으로 선정된 후에 제출
6. 신청기간 : 2020. 12. 16(수) ~ 2021. 1. 18(월)
7. 입사생발표 : 2021. 2월 초 예정(개별통보)
8. 입 사 일 : 2021. 2월 중 일정 협의한 날짜
9. 임대기간 : 계약일로부터 2년 (단, 재학생 신분을 유지하는 경우에 한하며, 2년 연장 가능)
10. 입사부담금(2인실기준) : 보증금 1백만원, 월임대료 5만원 (전기,수도,난방비 등 별도)
11. 입사생 선발 평정기준 : 저소득층 및 저학년 학생 우선 선발 등
 - 천연동의 경우 '대학별 배정인원 기준' 추가
12. '천연동 꿈꾸는 다락방' 추가 입사조건
 - 천연동 꿈꾸는 다락방에 입사한 대학생의 경우, 수강신청, 아르바이트 일정 등을 조정하여 인근 지역 청소년(중,고등학생)을 위한 '서대문구 대학생 멘토링 사업'에 참여해야 함.
 - 멘토링 사업이란 입사생들이 인근 지역 청소년과 1:1로 학습, 진로 활동 등을 함께함으로써 청소년의 학력신장 및 인성발달에 도움을 주는 사업
 - 학습 멘토링 의무 이행 시간 : 월 12시간 (학기당 48시간)
 - ※ 홍제동 꿈꾸는 다락방의 경우 입지조건 및 건물 노후 등으로 멘토링 의무조건 없음

◆ 유의사항 ◆

- 1) 이 주택은 양도, 전대할 수 없으며, 임차권 또한 양도할 수 없음
- 2) 이 주택은 분양을 전제로 하지 않는 임대주택으로 최초 임대기간 경과 시, 2년 이내의 범위에서 1회까지 기간 연장이 가능하며, 매년 5% 범위 내에서 임대보증금 및 임대료 인상 가능.

2020년 12월 16일
서울특별시 서대문구청장



서대문구 대학생 임대주택 공급 세부사항

□ 홍제동 대학생 임대주택(남학생 전용주택) 정보

○ 기본현황

- 건 물 명 : 홍제동 꿈꾸는 다락방 (1999년 준공)
- 주 소 : 서대문구 통일로20길 35-3(홍제동)
- 가 구 수 : 8가구 (2인실 4, 1인실 4) ※ 가구별 전용면적 23.1m² 내외
- 수용인원 : 12명 (남 12명)
- 내부집기 : 2층침대(0~1), 세탁기(1), 냉장고(1), 싱크대(1), 전기렌지(1), 책상(2), 의자(2), 옷장(2)
- 특이사항 : 난방·온수(도시가스) 및 전기·수도 등 공동 사용

○ 위치

- 3호선 무악재역 2번 출구에서 도보 8~10분 소요



○ 건물 내·외부사진



※ 주변상황 : 주택재정비구역 내 위치해 인근 주거환경이 불량하며 오르막길이 가파른 편임

□ 천연동 대학생 임대주택 정보

○ 기본현황

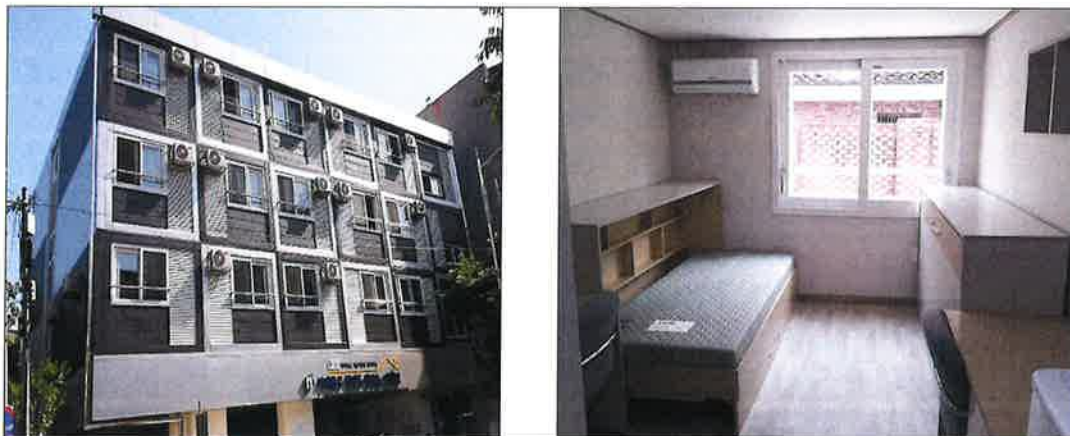
- 건물명 : 천연동 꿈꾸는 다락방 (2014년 준공)
- 주소 : 서대문구 독립문로8길 19(천연동)
- 가구수 : 27가구 (2인실 21, 1인실 6) ※ 가구별 전용면적 20m² 내외
- 수용인원 : 48명
- 내부집기(2인실 기준) : 침대(2), 세탁기(1), 냉장고(1), 싱크대(1), 전기렌지(1), 책상(2), 의자(2), 옷장(1)
- 특이사항 : 난방·온수(도시가스) 및 전기, 수도 등 개별 사용

○ 위치

- 3호선 독립문역 인근 영천시장 정류장에서 도보 8~10분 소요



○ 건물 내·외부사진



입사생 평정기준

평가항목	평가요소	평점
대학 소재지	· 서대문구 소재 대학에 재학 중인 자	15점
사회적 배려대상자	가. - 국민기초생활보장법 제2조제2호의 규정에 따른 <u>수급자 가정의 대학생</u> - 아동복지법 제2조제5호에 따른 <u>아동복지시설 퇴소자</u>	10점
	나. - 국민기초생활보장법 제2조제11호의 규정에 따른 <u>차상 위계층</u> - 한부모가족 지원법 시행규칙 제3조의 규정에 따라 여성가족부 장관이 정하는 기준에 해당하는 보호 대상 <u>한부모 가정의 대학생</u>	7점
	다. 도시근로자 가구당 월평균 소득 50% 이하 세대의 대학생 (위 사회적 배려대상자 항목의 '가, 나'의 해당자는 제외)	3점
그 밖의 가정	가. 3자녀 이상 가구의 대학생	각 2점
	나. 65세 이상의 직계존속부양(세대원에 한정함)	
	다. 장애인복지법 시행령 제2조 제2항에 따른 '장애정도가 심한 장애'인 장애인 부양(세대원에 한정함)	

※ 평정점수가 동일한 경우 순위 : ①저학년인 자 ②성적우수자(직전 학기 대학성적) ③연령이 낮은 자

천연동 입사생 대학별 배정인원 (대학별 재학생 수 비율에 따름)

학교	계	연세대	이화여대	명지전문대	명지대	디지털서울문화예술대	경기대	추계예술대	서울여자간호대	감리교신학대
학교별 배정인원	48	17	12	6	6	2	2	1	1	1
현재 입사생수	44	16	15	1	1	2	2	1	3	3

※ 홍제동 예비자의 경우 평정점수, 천연동의 경우 대학별 배정인원 및 평정점수에 의해 예비순번이 결정되며, 추후 입사 취소자 발생시 및 입사자 퇴실시 예비순번대로 입사

입사생 결정 및 발표

- 입사생 결정 : 입사신청자의 평점 등을 기준으로 '서대문구 입사생 선발심사위원회'에서 최종 결정
- 입사생 발표 : 2021. 2월 초 예정(개별통보)
 ※ 계약체결시 입사 증빙서류를 제출하지 못하거나 신청내용과 제출서류 내용이 상이할 경우 입사가 취소되며, 입사 취소자 발생시 예비순번대로 입사

임대기간 : 계약일로부터 2년 (단, 대학의 재학생 신분을 유지하는 경우에 한하며, 계약만료 후 1회(2년)한 연장가능)

서류제출

- 기간 : 입사생 발표 후 7일 이내 (단, 예비자의 경우 발표 후 2일 이내)
- 계약체결시 구비서류

<공통사항>

- 신분증
- 대학 재학증명서
- 기숙사 입사용 건강진단서 1부(보건소나 병원에서 발급 가능)
: B형 간염, 흉부x선 촬영(폐렴)은 반드시 포함해야 함.
※ 건강진단서는 발급에 시간이 소요될 수 있으므로 미리 준비하시기 바랍니다.
미제출자는 입사 결정이 취소됩니다.

<해당자격별 서류>

- 대학생 임대주택 '입사생 평정기준'의 사회적 배려대상자 항목의 '가, 나'의 경우
: 수급자, 아동시설 퇴소확인서(해당 시설에서 발급), 차상위계층, 한부모가족 등
해당증명서 및 입증서류
- 대학생 임대주택 '입사생 평정기준'의 사회적 배려대상자 항목의 '다'의 경우
: 전년도 도시근로자 가구당 월평균 소득 50% 이하 소득금액(3인 이하 가구) : 2,813,449원
※ 월평균소득기준 적용을 위한 가구원 수는 ①신청자 본인 ②신청자 부모를
기준으로 적용합니다.
※ 이혼 등의 사유로 가족관계가 단절된 상태인 경우 실질적인 부양의무를 이
행하고 있는 부 또는 모의 소득을 조회
- 이혼 등의 사유로 가족관계가 단절된 상태인 경우 "실질적인 부양의무
를 이행하고 있는 부 또는 모"는 신청자와 동일 주민등록표상에 등재된 부
또는 모를 의미하며, 신청자 등본에 부모 모두 미등재시 세대 분리 전 같이
거주하던 부 또는 모(부 또는 모가 같이 있을 경우 부 또는 모 중 1인 선택)를
의미합니다.
: 원천징수영수증, 소득금액증명원, 사실증명원(신고사실없음) 등 해당 소득입증
서류(부, 모, 본인 기준으로 세무서에서 발급)
: 가족관계증명서(신청인 본인 기준, 상세증명서 발급), 등본
- 기타 해당 자격별 필요 서류
※ 모든 제출서류는 공고일 이후 발급한 서류로 제출 바랍니다.

계약체결

- 해당서류를 확인하고 이상이 없는 경우, 입사보증금의 10%(10만원)를 납부함과 동시에
임대차 계약서 작성
※ 입사시 첫 달 임대료 및 보증금 잔액 납부

입사생 부담금

- 임대보증금 : 1백만원
- 월 임대료 : 5만원(2인실), 10만원(1인실)
- 관리비 : 전기, 수도, 난방비 별도 (공동사용의 경우, 입사생 균등분할)